

РЕСПУБЛИКА МОРДОВИЯ

АДМИНИСТРАЦИЯ АРДАТОВСКОГО МУНИЦИПАЛЬНОГО РАЙОНА

ПОСТАНОВЛЕНИЕ

«04» июня 2024 г.

г. Ардатов

№ 564

Об установлении публичного сервитута
для использования земель и земельных
участков в целях эксплуатации линейного
объекта системы газоснабжения местного значения
«Газопровод среднего давления по с. Кученяево к котельной школы»

В соответствии с главой V.7 Земельного кодекса Российской Федерации от 25 октября 2001 года №136-ФЗ, Федеральными законами от 03 августа 2018 года №342-ФЗ «О внесении изменений в Градостроительный кодекс Российской Федерации и отдельные законодательные акты Российской Федерации», от 06 октября 2003 года №131-ФЗ «Об общих принципах организации местного самоуправления в Российской Федерации», от 25 октября 2001 года №137-ФЗ «О введении в действие Земельного кодекса Российской Федерации», от 31 марта 1999 года № 69-ФЗ «О газоснабжении в Российской Федерации», руководствуясь Уставом Ардатовского муниципального района Республики Мордовия, на основании ходатайства общества с ограниченной ответственностью «ИНВЕСТ-ТРЕЙДХАУС» Администрация Ардатовского муниципального района,

ПОСТАНОВЛЯЕТ:

1. Установить публичный сервитут на срок 49 лет для использования земель и земельных участков в целях эксплуатации линейного объекта системы газоснабжения местного значения «Газопровод среднего давления по с. Кученяево к котельной школы» (далее соответственно - публичный сервитут, инженерное сооружение), по перечню и в границах согласно приложениям №1 и №2; следующие сроки и график ремонтно-эксплуатационных работ по обслуживанию инженерного сооружения (при необходимости): ежегодно с 1 января по 31 декабря.

2. ООО «ИНВЕСТ-ТРЕЙДХАУС» руководствоваться постановлением Правительства РФ от 20 ноября 2000 года №878 «Об утверждении Правил охраны газораспределительных сетей».

3. Публичный сервитут считается установленным со дня внесения сведений о нем в Единый государственный реестр недвижимости.

4. Установить ограничения в использовании земельных участков, в отношении которых установлен публичный сервитут, в соответствии с Постановлением Правительства Российской Федерации «Об утверждении правил охраны газораспределительных сетей» от 20 ноября 2000 г. №878.

5. ООО «ИНВЕСТ-ТРЕЙДХАУС» привести земельные участки, указанные в приложении, в состояние, пригодное для их использования в соответствии с видом разрешенного использования, снести инженерное сооружение, размещенное на основании публичного сервитута, в срок, предусмотренный пунктом 8 статьи 39.50 Земельного кодекса Российской Федерации.

6. Начальнику отдела по управлению муниципальным имуществом и земельным отношениям администрации Ардатовского муниципального района Республики Мордовия Бутузову Д.Г. в течение 5 рабочих дней со дня принятия решения об установлении публичного сервитута осуществить мероприятия, в соответствии с пунктом 7 статьи 39.43 Земельного кодекса Российской Федерации.

Глава Ардатовского
муниципального района



А.Н. Антипов

Приложение №1

к постановлению администрации Ардатовского муниципального района Республики Мордовия

от « 04 » ~~июня~~ 2024 г. № 564

Перечень

земель и земельных участков, в отношении которых устанавливается публичный сервитут и его границы

Кадастровый номер земельного участка	Адрес или иное описание местоположения земельного участка
13:01:0212001	Республика Мордовия, Ардатовский район, с. Кученяево
13:01:0212001:13	Республика Мордовия, Ардатовский район, с. Кученяево
13:01:0212002	Республика Мордовия, Ардатовский район, с. Кученяево
13:01:0212002:1058	Республика Мордовия, Ардатовский район, с. Кученяево, ул. Володарского
13:01:0212002:1068	Республика Мордовия, Ардатовский район, с. Кученяево, ул. Полевая
13:01:0212002:353	Республика Мордовия, Ардатовский муниципальный район, Кученяевское сельское поселение, с. Кученяево, ул. Полевая, 22
13:01:0212002:459	Республика Мордовия, Ардатовский район, с. Кученяево
13:01:0212002:460	Республика Мордовия, Ардатовский район, с. Кученяево
13:01:0212002:473	Республика Мордовия, Ардатовский район, с. Кученяево
13:01:0212002:6	Республика Мордовия, Ардатовский муниципальный район, Кученяевское сельское поселение, с. Кученяево, ул. Полевая, 30

Приложение №2
к постановлению администрации Ардатов-
ского муниципального района Республики
Мордовия
от «04» июня 2024 г. № 564



ОПИСАНИЕ МЕСТОПОЛОЖЕНИЯ ГРАНИЦ

публичный сервитут в отношении земель и земельных участков в целях эксплуатации линей-
ного объекта системы газоснабжения местного значения «Газопровод среднего давления по с.
Кученяево к котельной школы»

(наименование объекта, местоположение границ которого описано)

Сведения об объекте

№ п/п	Характеристики объекта	Описание характеристик
1	2	3
1	Местоположение объекта	Республика Мордовия, м.р-н Ардатовский, с.п. Кученяевское, с. Кученяево
2	Площадь объекта \pm величина по- грешности определения площади ($P \pm \Delta P$)	7760 \pm 31 кв.м
3	Иные характеристики объекта	публичный сервитут в отношении земель и земельных участ- ков в целях эксплуатации линейного объекта системы газо- снабжения местного значения «Газопровод среднего давления по с. Кученяево к котельной школы» на срок 49 лет в пользу ООО "ИНВЕСТ-ТРЕЙДХАУС" (ИНН: 7716799274, ОГРН: 1157746640270)

ОПИСАНИЕ МЕСТОПОЛОЖЕНИЯ ГРАНИЦ

публичный сервитут в отношении земель и земельных участков в целях эксплуатации линейного объекта системы газоснабжения местного значения «Газопровод среднего давления по с. Кученяево к котельной школы»

(наименование объекта, местоположение границ которого описано)

Сведения о местоположении границ объекта

1. Система координат МСК-13, зона 1

2. Сведения о характерных точках границ объекта

Обозначение характерных точек границ	Координаты, м		Метод опре- деления ко- ординат ха- рактерной точки	Средняя квад- ратическая по- грешность по- ложения харак- терной точки (M _t), м	Описание обо- значения точки на местности (при наличии)
	X	Y			
1	2	3	4	5	6
1	453498,87	1368521,05	Метод спут- никовых гео- дезических измерений (определений)	0,10	—
2	453499,89	1368522,86	Метод спут- никовых гео- дезических измерений (определений)	0,10	—
3	454085,55	1368625,52	Метод спут- никовых гео- дезических измерений (определений)	0,10	—
4	454350,41	1368888,64	Метод спут- никовых гео- дезических измерений (определений)	0,10	—
5	454369,81	1368893,44	Метод спут- никовых гео- дезических измерений (определений)	0,10	—
6	454369,03	1368896,70	Метод спут- никовых гео- дезических измерений (определений)	0,10	—
7	454509,37	1368898,16	Метод спут- никовых гео- дезических измерений (определений)	0,10	—
8	454528,91	1368892,44	Метод спут- никовых гео- дезических измерений (определений)	0,10	—

ОПИСАНИЕ МЕСТОПОЛОЖЕНИЯ ГРАНИЦ

публичный сервитут в отношении земель и земельных участков в целях эксплуатации линейного объекта системы газоснабжения местного значения «Газопровод среднего давления по с. Кученяево к котельной школы»

(наименование объекта, местоположение границ которого описано)

Сведения о местоположении границ объекта

1	2	3	4	5	6
9	454740,57	1368921,08	Метод спутниковых геодезических измерений (определений)	0,10	—
10	454765,41	1368930,71	Метод спутниковых геодезических измерений (определений)	0,10	—
11	454766,75	1368924,71	Метод спутниковых геодезических измерений (определений)	0,10	—
12	454787,71	1368929,45	Метод спутниковых геодезических измерений (определений)	0,10	—
13	454783,11	1368949,94	Метод спутниковых геодезических измерений (определений)	0,10	—
14	454762,15	1368945,20	Метод спутниковых геодезических измерений (определений)	0,10	—
15	454764,30	1368935,64	Метод спутниковых геодезических измерений (определений)	0,10	—
16	454739,32	1368925,96	Метод спутниковых геодезических измерений (определений)	0,10	—
17	454528,69	1368897,45	Метод спутниковых геодезических измерений (определений)	0,10	—
18	454509,60	1368903,18	Метод спутниковых геодезических измерений (определений)	0,10	—

ОПИСАНИЕ МЕСТОПОЛОЖЕНИЯ ГРАНИЦ

публичный сервитут в отношении земель и земельных участков в целях эксплуатации линейного объекта системы газоснабжения местного значения «Газопровод среднего давления по с. Кученяево к котельной школы»

(наименование объекта, местоположение границ которого описано)

Сведения о местоположении границ объекта

1	2	3	4	5	6
19	454367,84	1368901,69	Метод спутниковых геодезических измерений (определений)	0,10	—
20	454364,80	1368914,35	Метод спутниковых геодезических измерений (определений)	0,10	—
21	454344,41	1368909,30	Метод спутниковых геодезических измерений (определений)	0,10	—
22	454348,20	1368893,49	Метод спутниковых геодезических измерений (определений)	0,10	—
23	454083,14	1368630,17	Метод спутниковых геодезических измерений (определений)	0,10	—
24	453496,70	1368527,38	Метод спутниковых геодезических измерений (определений)	0,10	—
25	453494,52	1368523,51	Метод спутниковых геодезических измерений (определений)	0,10	—
1	453498,87	1368521,05	Метод спутниковых геодезических измерений (определений)	0,10	—

3. Сведения о характерных точках части (частей) границы объекта

Обозначение характерных точек части границы	Координаты, м		Метод определения координат характерной точки	Средняя квадратическая погрешность положения характерной точки (M _t), м	Описание обозначения точки на местности (при наличии)
	X	Y			
1	2	3	4	5	6
Часть № —					

ОПИСАНИЕ МЕСТОПОЛОЖЕНИЯ ГРАНИЦ

публичный сервитут в отношении земель и земельных участков в целях эксплуатации линейного объекта системы газоснабжения местного значения «Газопровод среднего давления по с. Кученяево к котельной школы»

(наименование объекта, местоположение границ которого описано)

Сведения о местоположении границ объекта

1	2	3	4	5	6
—	—	—	—	—	—

ОПИСАНИЕ МЕСТОПОЛОЖЕНИЯ ГРАНИЦ

публичный сервитут в отношении земель и земельных участков в целях эксплуатации линейного объекта системы газоснабжения местного значения «Газопровод среднего давления по с. Кученяево к котельной школы»

(наименование объекта, местоположение границ которого описано)

Сведения о местоположении измененных (уточненных) границ объекта

1. Система координат —

2. Сведения о характерных точках границ объекта

Обозначение характерных точек границ	Существующие координаты, м		Измененные (уточненные) координаты, м		Метод определения координат характерной точки	Средняя квадратическая погрешность положения характерной точки (M _t), м	Описание обозначения точки на местности (при наличии)
	X	Y	X	Y			
1	2	3	4	5	6	7	8
—	—	—	—	—	—	—	—

3. Сведения о характерных точках части (частей) границы объекта

Часть № —

Обозначение характерных точек границ	Существующие координаты, м		Измененные (уточненные) координаты, м		Метод определения координат характерной точки	Средняя квадратическая погрешность положения характерной точки (M _t), м	Описание обозначения точки на местности (при наличии)
	X	Y	X	Y			
1	2	3	4	5	6	7	8
—	—	—	—	—	—	—	—

ОПИСАНИЕ МЕСТОПОЛОЖЕНИЯ ГРАНИЦ

публичный сервитут в отношении земель и земельных участков в целях эксплуатации линейного объекта системы газоснабжения местного значения «Газопровод среднего давления по с.

Кученяево к котельной школы»

(наименование объекта, местоположение границ которого описано)

Схема границ публичного сервитута

Основной лист



Масштаб 1: 7500

ОПИСАНИЕ МЕСТОПОЛОЖЕНИЯ ГРАНИЦ

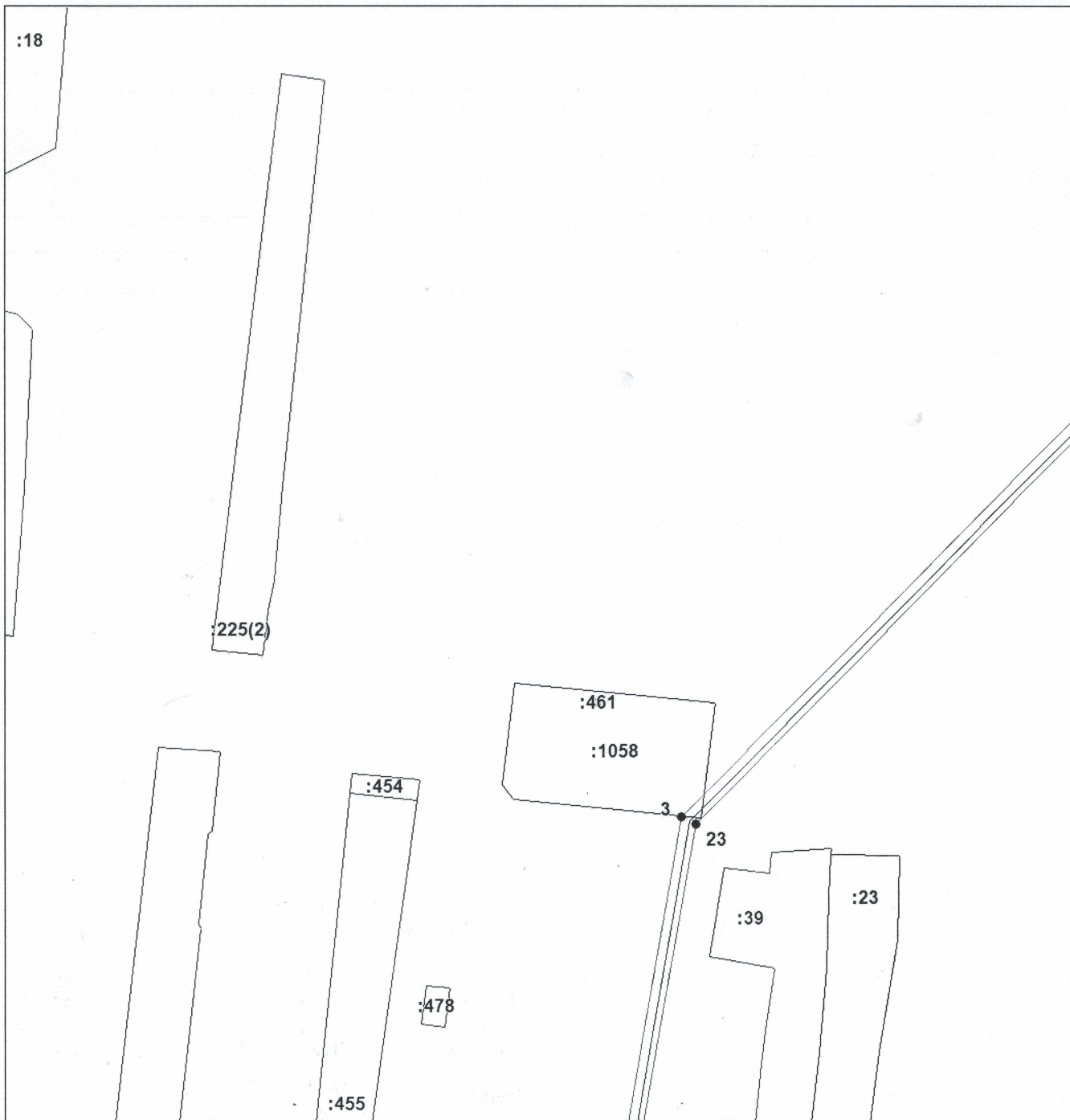
публичный сервитут в отношении земель и земельных участков в целях эксплуатации линейного объекта системы газоснабжения местного значения «Газопровод среднего давления по с.

Кученяево к котельной школы»

(наименование объекта, местоположение границ которого описано)

Схема границ публичного сервитута

Выносной лист №1



Масштаб 1:2000

Используемые условные знаки и обозначения приведены на отдельной странице в конце раздела.

Подпись _____ Петрова М. Г. Дата 26 марта 2024 г.

Место для _____ (подпись) лица, составившего описание местоположения границ объекта



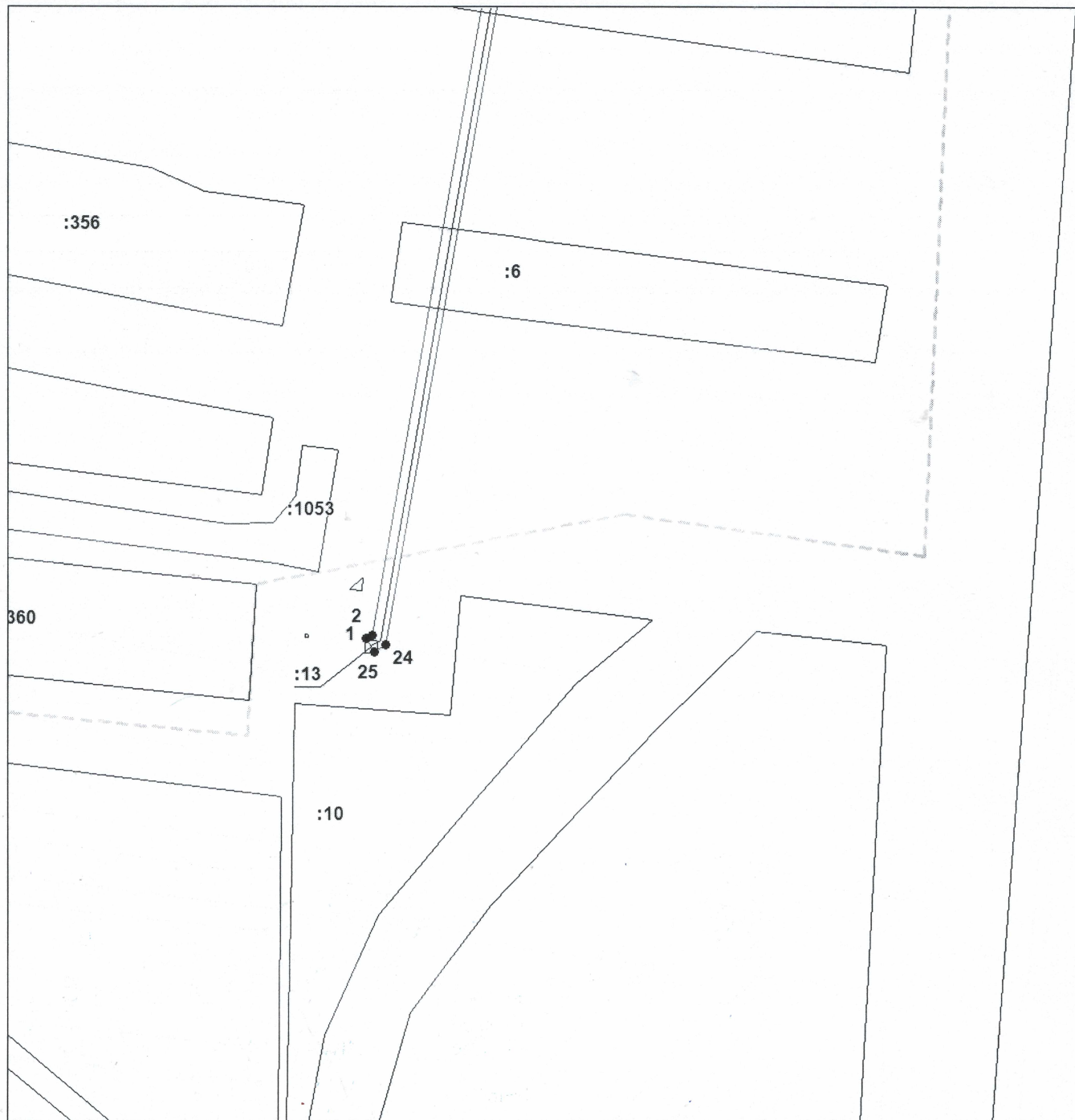
(наименование объекта, местоположение границ которого описано)



публичный сервитут в отношении земель и земельных участков в целях эксплуатации линейного объекта системы газоснабжения местного значения «Газопровод среднего давления по с. Кученяево к котельной школы»

(наименование объекта, местоположение границ которого описано)

Выносной лист №3



Используемые условные знаки и обозначения приведены на отдельной странице в конце раздела.

Подпись _____ Петрова М. Г. Дата 26 марта 2024 г.

Место для описания (при наличии) лица, составившего описание местоположения границ объекта



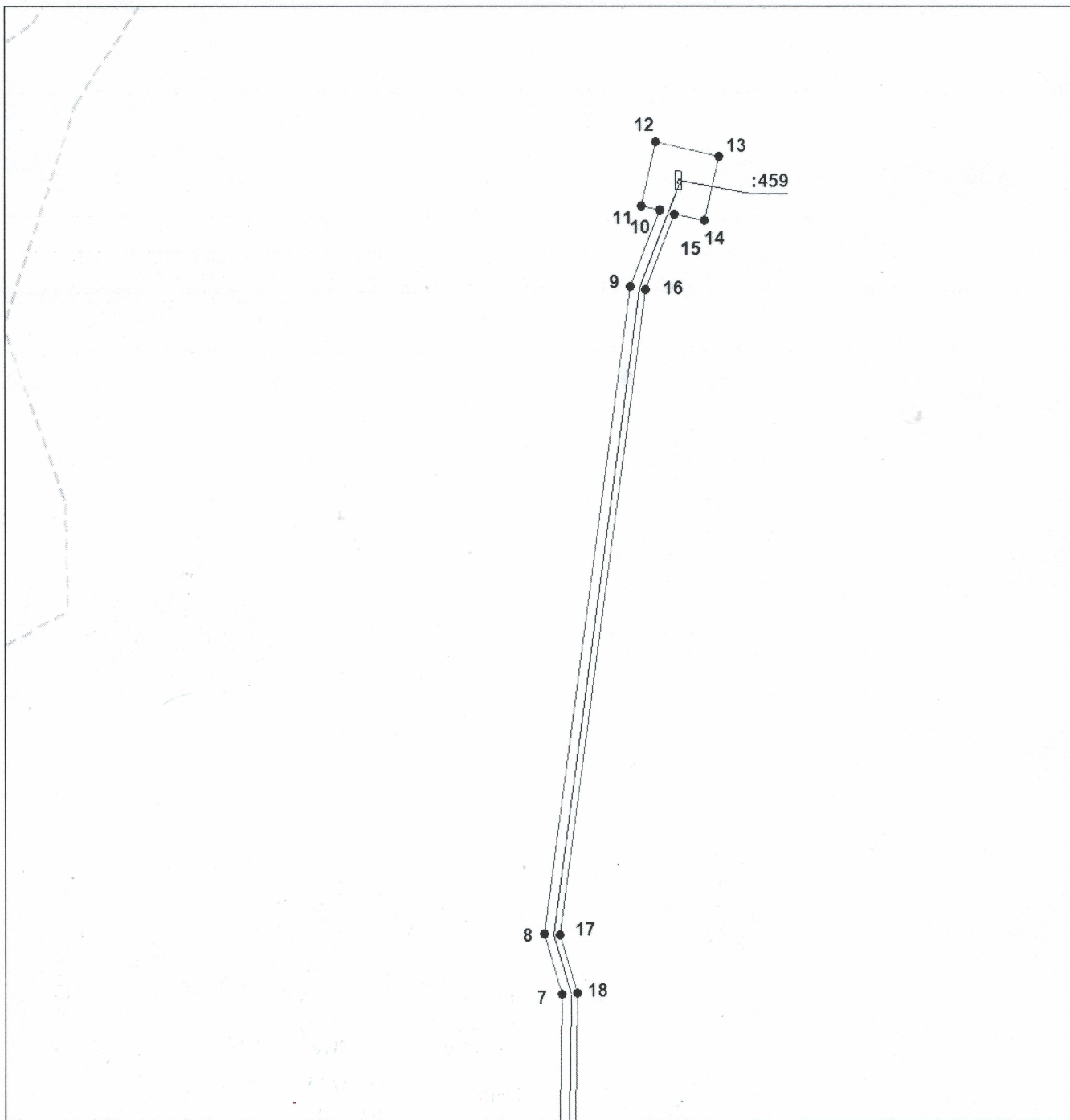
ОПИСАНИЕ МЕСТОПОЛОЖЕНИЯ ГРАНИЦ

публичный сервитут в отношении земель и земельных участков в целях эксплуатации линейного объекта системы газоснабжения местного значения «Газопровод среднего давления по с. Кученяево к котельной школы»

(наименование объекта, местоположение границ которого описано)

Схема границ публичного сервитута

Выносной лист №4



Масштаб 1:2000

Используемые условные знаки и обозначения приведены на отдельной странице в конце раздела.

Подпись _____ Петрова М. Г. Дата 26 марта 2024 г.

Место для подписки инженера (при наличии) лица, составившего описание местоположения границ объекта










ОПИСАНИЕ МЕСТОПОЛОЖЕНИЯ ГРАНИЦ

публичный сервитут в отношении земель и земельных участков в целях эксплуатации линейного объекта системы газоснабжения местного значения «Газопровод среднего давления по с. Кученяево к котельной школы»

(наименование объекта, местоположение границ которого описано)

Схема границ публичного сервитута

Используемые условные знаки и обозначения:

-  — граница публичного сервитута,
-  — газопровод,
-  — границы земельных участков,
-  — границы кадастровых кварталов,
-  — установленные границы административно-территориальных образований,
-  — границы населенных пунктов,
-  — характерная точка публичного сервитута.